

Les bonnes pratiques

à adopter

- Je ramène mes déchets avec moi, même les biodégradables.
- Sur les sites naturels, j'utilise des bâtons de marche uniquement avec embouts en caoutchouc.
- Pour mon confort et ma sécurité, je m'équipe du matériel adapté : chaussures, eau, coupe-vent, chapeau...
- Je respecte les sentiers balisés et je respecte les cultures et clôtures.
- Je ne cueille pas de plantes et je préfère l'observation à distance de la faune sauvage.
- Je reste discret et j'évite tout bruit inutile (cri, musique...).
- Je tiens mon chien en laisse.



Les mares en période humide ©Christine Le Gallic



Ce circuit est téléchargeable gratuitement sur l'APPLICATION RANDO BRETAGNE SUD



Séjour, infos, visites
Lorient Bretagne Sud Tourisme
Tél. 02 97 847 800
www.lorientbretagnesudtourisme.fr

Des remarques sur le circuit
Lorient Agglomération
Tél. 02 90 74 73 84 / 88



Impression sur Armen Paper, papier de pierre (écologique et étonche). Crédit photo réservé.

Randomneuses dans le bois ©Christine Le Gallic

32m DÉNIVELÉ | 6,5km | 1h45 | FACILE

Languidic

Circuit de Lann Veur

Laissez VOUS balader
À LORIENT BRETAGNE SUD

PARTAGEZ, RÉAGISSEZ SUR



#rando bretagne sud



À découvrir en chemin

Le circuit de Lann Veur, la grande lande, vous entraîne à travers vergers, landes et forêts, cités et villages, à la découverte de l'histoire de cet espace naturel transformé par l'homme. À la belle saison, sinuez sous les verts feuillages et dans la lande odorante en fleur. En hiver, laissez-vous aller à la rêverie au bord des mares, au milieu des herbes blondes et des rousces fougères.

Facile | Moyen | Difficile | Très difficile

- A KARENTESTEC** Ancienne ferme 18e-19e siècles.
- B FORÊT COMMUNALE**
- C LANDES DELANVEUR** Ancienne lande boisée : forêt naturelle mêlant espèces locales (pâturage, ramassage du fourrage et de combustibles), devient communal en 1789 ; construction de loges, puits... par les plus démunis sur la lande ; vente du fond aux familles installées à partir de 1921 ; ancien quartier ouvrier.
- D CHEMIN ANCIEN PRÉSERVÉ** Ancien site hippique
- E ANCIENNE VOIE DE CHEMIN DE FER DU MORBIHAN (1923-1942)** Ancienne station de testage du concours de chevaux de trait fleuris, ancienne station de testage du cheval breton.
- F VIEUX LANVEUR (19e-20e s.)** Commun sous l'Ancien Régime (pâturage, ramassage du fourrage naturel mêlant espèces locales (bouteaux, chènes...), et introduites (pins, trembles) ; plantations de vergers (opération « Une naissance Un arbre » lancée en 1998 à Languidic).
- G RUE DES SABOTIERS** Dernier témoin des « boisiers de Lanveur » vivant des métiers du bois (bûcherons, scieurs, charbonniers, lattiers...).
- H ANCIEN SITE HIPPIQUE** Courses (des années 1950) et concours de chevaux de trait fleuris, ancienne station de testage du cheval breton.
- I KERLAVAREC** Anciennes fermes 17e-19e siècles, tour à pain.

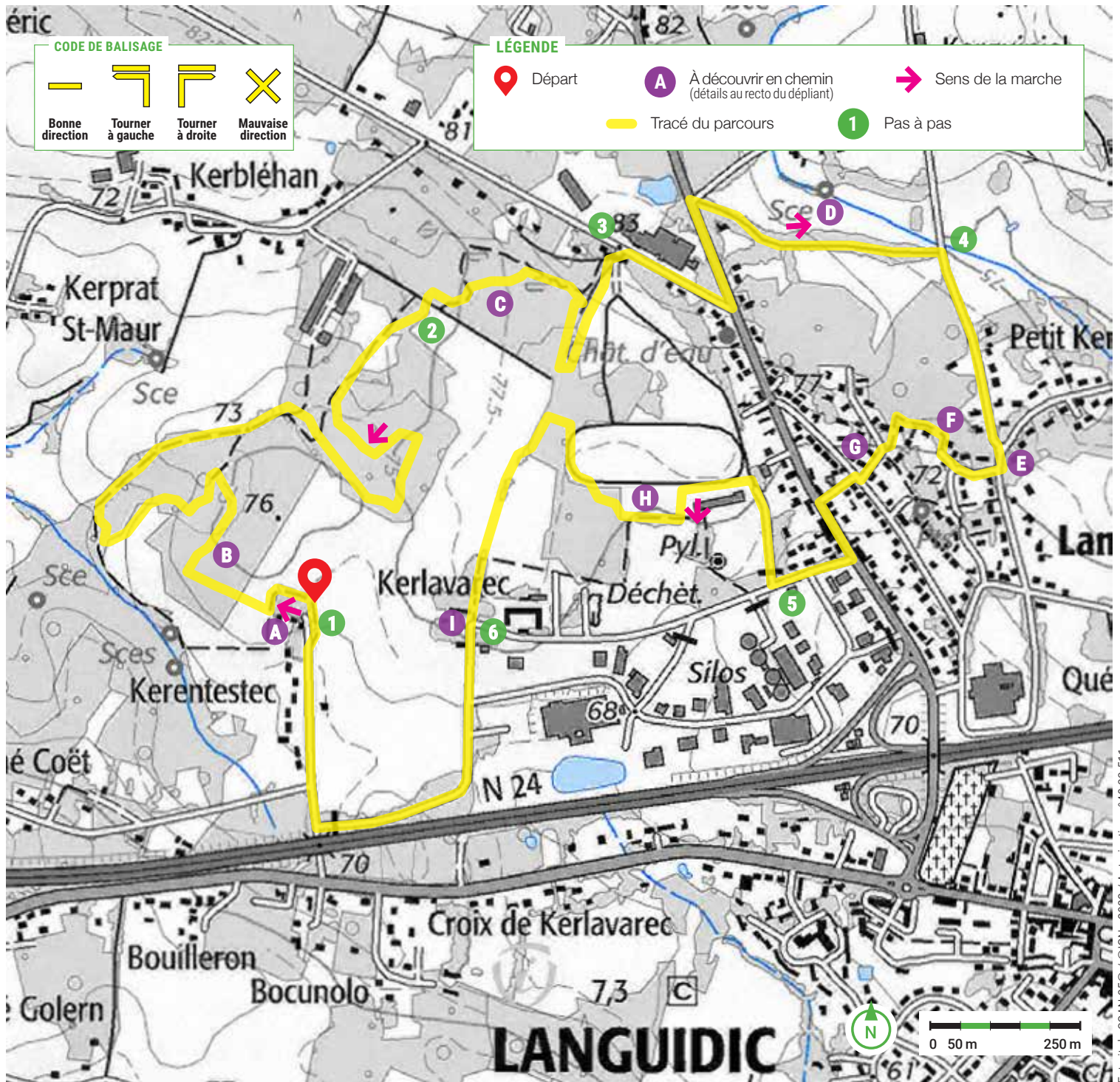
et voyageurs, demantèlement bont, transport des marchandises

PARTAGEZ, RÉAGISSEZ SUR



#rando bretagne sud





Circuit de Lann Veur
6,5 km, 32 m de dénivelé

Pas à pas

Départ : Kerentestec (accès par D 724 direction Hennebont, parking au fond du village)

1 Au fond du parking, prenez à gauche le chemin qui contourne le village. Virez à droite entre les vergers, puis suivez le cheminement dans le bois (à droite, 2 fois à gauche, 3 fois à droite et tout droit). Franchissez le talus à gauche et tournez à droite. Restez dans le chemin principal (tout droit, 2 fois à gauche, 1 fois à droite).

2 Au chemin d'exploitation, allez à

droite, puis tout de suite à gauche et à droite pour traverser la lande. Virez à droite dans le large chemin. Prenez deux fois à gauche et poursuivez tout droit, puis légèrement à gauche pour longer le talus. Sortez par le passage à droite du portail.

3 Tournez à droite. Au carrefour, empruntez à gauche les passages piétons et suivez à gauche le cheminement doux. A la route de Kermoël, allez deux fois à droite et continuez tout droit dans l'allée.

4 Tournez à droite. Aux cités, allez tout droit, puis deux fois à droite. Suivez l'étroit sentier (à droite, puis deux fois à gauche). Continuez tout droit dans les rues des Chaumières et des Sabotiers. Tournez à gauche, puis à droite rue de Kerlavarec.

5 Prenez à droite et poursuivez tout droit. Contournez le bâtiment par la gauche sur le surplomb. Bifurquez à droite (deux fois) et allez tout droit. Poursuivez dans le bois à gauche en suivant le balisage (à droite, trois fois à gauche), puis tout droit sur le chemin.

6 A Kerlavarec, continuez tout droit sur la route en ignorant les voies à gauche. A l'approche de la voie express, allez à droite dans le sous-bois et longez la route. Au bout, remontez à droite vers Kerentestec et le point de départ.



Promeneurs dans la lande parmi les ajoncs en fleur ©Christine Le Gallic