

Pour une première inscription, vous devez constituer un dossier famille par internet via le portail défi.

<http://languidic.sejs.portail-defi.net>

Il est OBLIGATOIRE de nous fournir :

- Le N° allocataire CAF ou MSA.



Réactualiser votre dossier famille ou faire vos demandes d'inscription via le portail défi : <http://languidic.sejs.portail-defi.net>

SERVICE ENFANCE JEUNESSE SPORT

Responsable Accueil de Loisirs Périscolaire : Chantal Le ROUZIC

HORAIRES D'INSCRIPTION

A la Maison de l'Enfance

Lundi-Mardi – Jeudi et Vendredi de 8H30 à 11H30

Mercredi de 8H30 à 12H et de 13H30/18H30

SUR LE PORTAIL FAMILLE

<http://languidic.enf.portail-defi.net>

La demande d'inscription devra être effectuée au plus tard le vendredi soir au plus tard pour le mercredi qui suit.

HORAIRES/TARIFS

Quotient familial	JOURNEE (9H-17H)	1/2 JOURNEE SANS REPAS (9H-12H ou 13H30-17H)	1/2 JOURNEE AVEC REPAS (9H-13H30 ou 12H-17H)
> 1200	12,88	7,21	9,27
804 à ≤ 1199	10,92	6,13	7,88
435 à ≤ 803	9,27	5,25	6,70
0-434	7,93	4,43	5,67
extérieurs	18,54	10,30	12,36

GARDERIE

Accueil : 7H30/9H et 17H/18H30

	MATIN	SOIR
HORAIRES	7h30-8H30	17H30-18H30
TARIF	1 euro / demi-heure	

Toute demi-heure entamée est due.
Pour le paiement de vos factures, les chèques vacances et les chèques CESU sont acceptés.

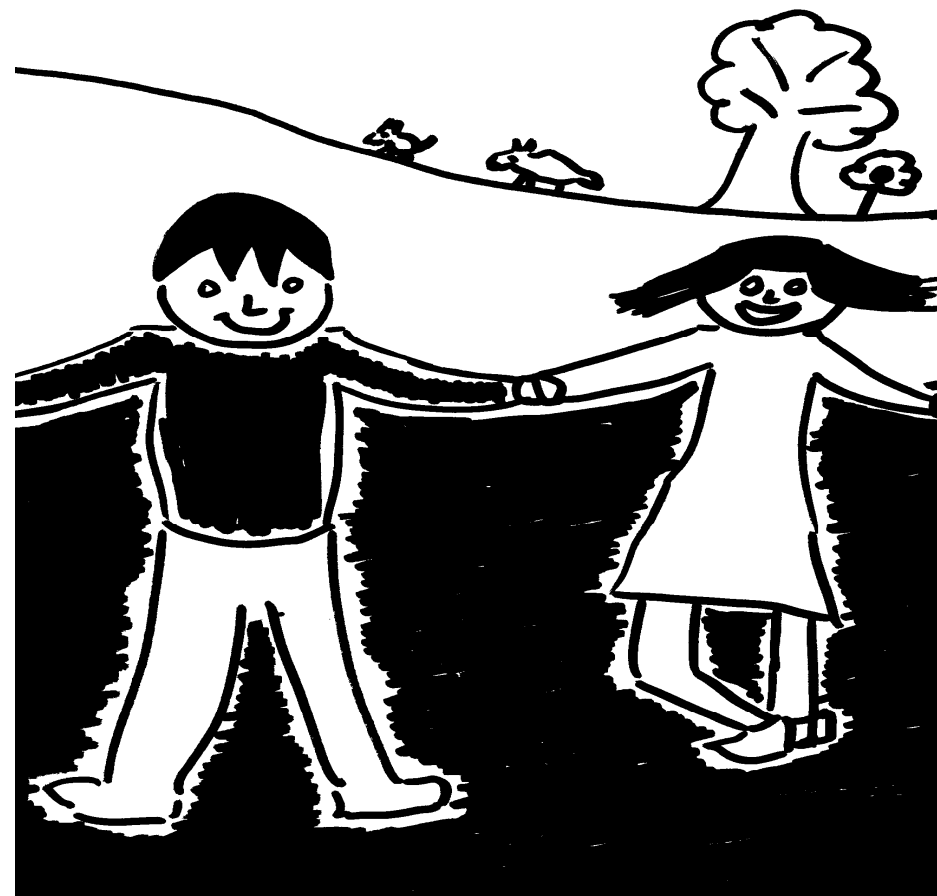


LANGUIDIC
— VILLE DE CULTURE —

SERVICE ENFANCE JEUNESSE ET SPORTS
ACCUEIL DE LOISIRS SANS HEBERGEMENT
MAISON DE L'ENFANCE
2 BIS RUE ST AUBIN 56440 LANGUIDIC
TEL. ALSH : 02 97 84 96 03
TEL. PORT : 06 62 44 98 90
MAIL : alsh.languidic@orange.fr
SITE : www.languidic.fr

ALSH 3/10 ans AU JARDIN DES ENFANTS

MERCREDIS MAI – JUIN 2021



AIR-TERRE-MER

DATES	ACTIVITES MATIN	GROUPES D'AGE	ACTIVITES APRES-MIDI	GROUPES D'AGE
MER 12/05	<i>Petits jeux d'extérieur</i> <i>Jeux e société</i> <i>Jeux sportifs</i> <i>Sport</i>	3-4 ans 5 ans 6-7ans 8-10 ans	<i>Activités au choix</i> <i>Petits Jeux d'extérieur</i> <i>jardinage</i> <i>Jeux traditionnels</i>	3-4 ans 5 ans 6-7ans 8-10 ans
MER 19/05	<i>Parcours motricité</i> <i>Jeux collectifs</i> <i>Sport</i> <i>Grand jeu</i>	3-4 ans 5 ans 6-7 ans 8-10 ans	<i>Activités au choix</i> <i>Jeux de construction</i> <i>Jardinage</i> <i>Jeux sportifs</i>	3-4 ans 5 ans 6-7ans 8-10 ans
MER 26/05	<i>Activité artistique</i> <i>Atelier libre choix</i> <i>Sport</i> <i>Atelier bricolage (1)</i>	3-4 ans 5 ans 6-7 ans 8-10 ans	<i>Activités au choix</i> <i>Activité manuelle</i> <i>Jardinage</i> <i>Jeux sportifs</i>	3-4 ans 5 ans 6-7ans 8-10 ans
MER 02/06	<i>Rondes chantées</i> <i>Atelier artistique</i> <i>Sport</i> <i>Jeux sportifs</i>	3-4 ans 5 ans 6-7 ans 8-10 ans	<i>Activités au choix</i> <i>Jeux d'imitation /d'expression</i> <i>Rando ludique</i> <i>Jardinage</i>	3-4 ans 5 ans 6-7ans 8-10 ans
MER 09/06	<i>Parcours de motricité</i> <i>Eveil sportif</i> <i>Atelier air-Terre-mer (1)</i> <i>Expériences scientifiques</i>	3-4 ans 5 ans 6-7 ans 8-10 ans	<i>Activités au choix</i> <i>Jeux d'expression</i> <i>Jeux sportifs</i> <i>Jardinage</i>	3-4 ans 5 ans 6-7ans 8-10 ans
MER 16/06	<i>Activité artistique</i> <i>Eveil sportif</i> <i>Atelier air-terre-mer (2)</i> <i>Jeux sportifs</i>	3-4 ans 5 ans 6-7 ans 8-10 ans	<i>Activités au choix</i> <i>Expériences scientifiques</i> <i>Jeux sportifs</i> <i>Jardinage</i>	3-4 ans 5 ans 6-7ans 8-10 ans
MER 23/06	<i>Rando ludique</i> <i>Rando ludique</i> <i>Atelier air-terre-mer (3)</i> <i>Atelier bricolage (2)</i>	3-4 ans 5 ans 6-7 ans 8-10 ans	<i>Atelier Land'Art</i> <i>Atelier relaxation</i> <i>Jeux traditionnels</i> <i>Expériences scientifiques</i>	3-4 ans 5 ans 6-7ans 8-10 ans
MER 30/06	JOURNEE RECREATIVE	3-4 ans 5 ans 6-7 ans 8-10 ans	JOURNEE RECREATIVE	3-4 ans 5 ans 6-7ans 8-10 ans